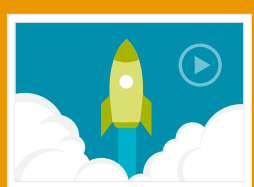




vodafoneayuda.es

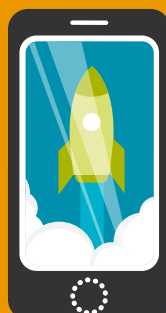
Cómo visualizar contenido multimedia en la TV (DLNA)



Los vídeos, fotos y música que guardamos en nuestro smartphone se almacenan en una tarjeta MicroSD o en la memoria del teléfono



Memoria interna



Nuestro Smartphone se conecta vía WiFi con el Router ADSL

Tu TV, consola o PC con conexión WiFi se conectan al router y podrás ver las imágenes, vídeos y música en tus dispositivos del hogar

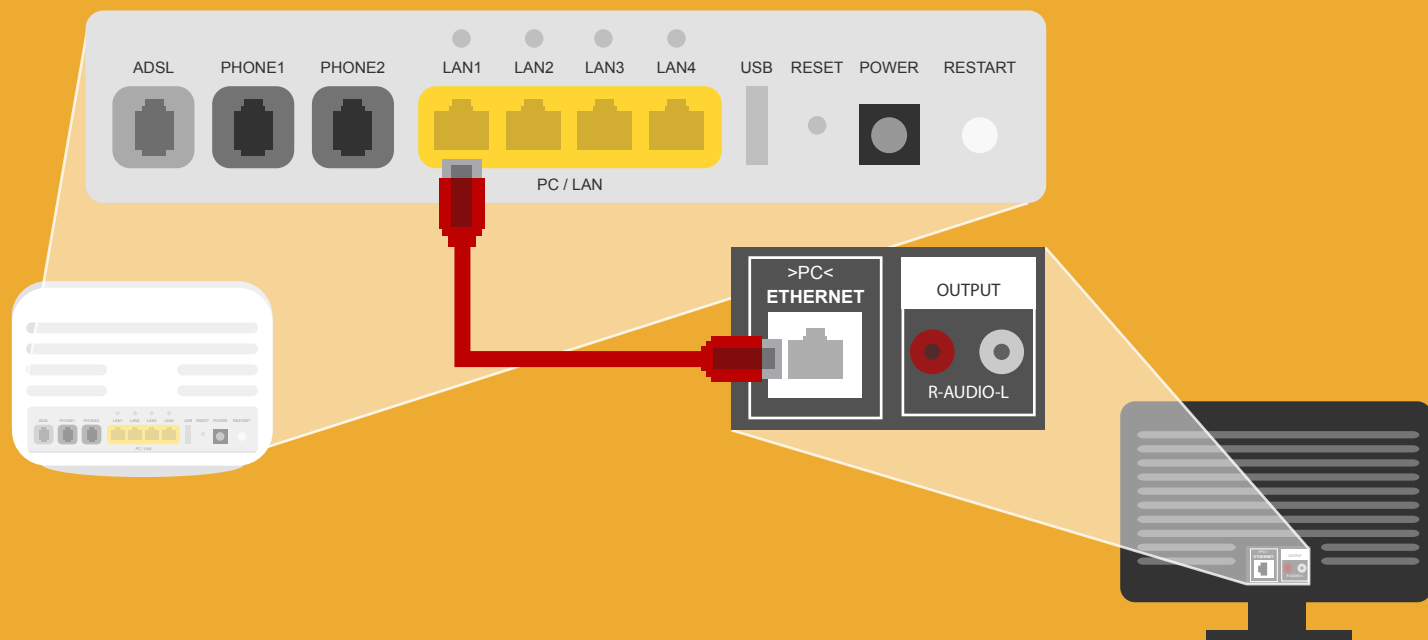


Equipos WiFi



TV No WiFi

Si tu TV no permite la conexión WiFi deberás conectarla con el cable del Router



Encuentra más información en:

 vodafone.es/ayuda

 vodafoneayuda.es

 foro.vodafone.es

